

# SINUMERIK 840D sl

## 完美胜任各种应用需求

05.2010



# SINUMERIK

Answers for industry.

# SIEMENS

# SINUMERIK 840D sl

## 完美胜任各种应用需求

SINUMERIK 840D sl 具有模块化、开放、灵活而又统一的结构，为使用者提供了最佳的可视化界面和操作编程体验，及最优的网络集成功能。SINUMERIK 840D sl 是一个创新的能适用于所有工艺功能的系统平台。

SINUMERIK 840D sl 集成结构紧凑、高功率密度的 SINAMICS S120 驱动系统，并结合 SIMATIC S7-300 PLC 系统，强大而完善的功能使 SINUMERIK 840D sl 成为中高端数控应用的最佳选择。

SINUMERIK 和 SINAMICS S120 可匹配各种类型的电机，无论是同步电机、异步电机还是直线电机。SINAMICS S120 几乎可以支持所有类型的电机。

## SINUMERIK 840D sl 系统概述

<p>HMI</p>	<p>OP 08T    OP 010C    OP 012    OP 015A OP 015AT    TP 015A    TP 015AT</p> <p>MCP    MPP    HT 2    HT 8</p>
<p>PCU</p>	<p>PCU 50.3-C    PCU 50.3-P</p>
<p>NCU</p>	<p>NCU 710.2    NCU 720.2 NCU 720.2 PN    NCU 730.2 NCU 730.2 PN</p>
<p>Drive</p>	<p>模块型    书本型 SINAMICS S120    装机装柜型</p>
<p>Motors</p>	<p>1FK7    1FN3    1PH8    1FE1    1FT7    1FW6    2SP1</p>

## 优点

SINUMERIK 840D sl 是一款功能强大的数控系统，能完美胜任各种应用需求。

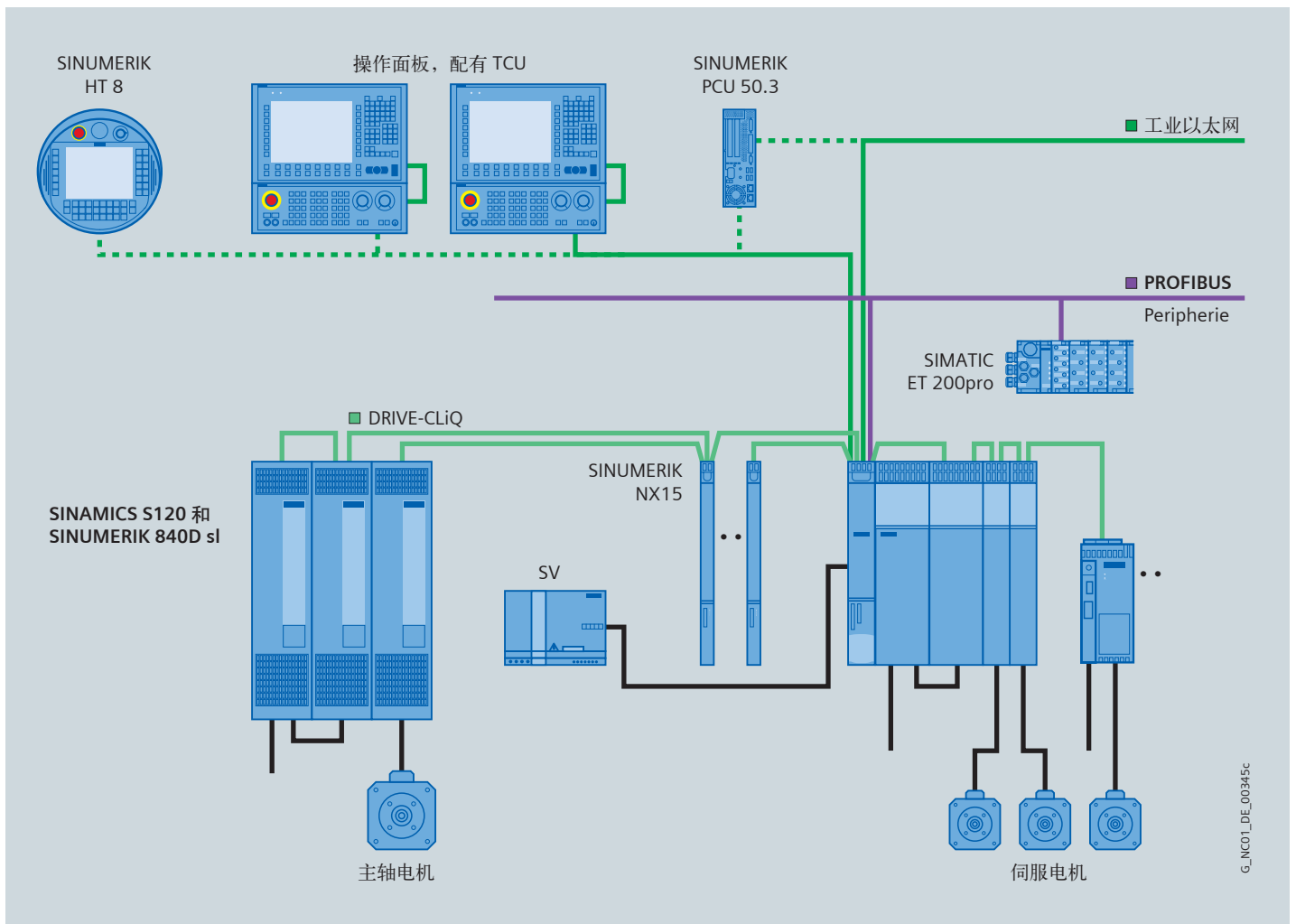
- 高效：高效地操作编程，便捷地安装、调试和设计
- 创新：创新的数控功能、通讯形式、操作方式和系统开放性
- 兼容：可继承原有的编程操作方式和机床界面，广泛的电机选择

## 应用领域

SINUMERIK 840D sl 可广泛适用于车削、钻削、铣削、磨削、冲压、激光加工等工艺，能胜任刀具和模具制造、高速切削、木材和玻璃加工、传送线等应用场合，既适合大批量生产也能满足单件小批量生产的要求。

## 设计

SINUMERIK 840D sl 将 CNC、HMI、PLC、驱动闭环控制和通讯模块完美集成于一个 SINUMERIK NC 单元 (NCU) 中。通过使用 SINUMERIK PCU 50.3，可进一步增强系统的操作性能。在一台 NCU/PCU 上即可操作高达 4 个、距离远达 100m 的分布式操作面板。而 NCU 与 SINAMICS S120 间距也可以达到 100m。



SINUMERIK 840D sl 的拓扑结构

# SINUMERIK 840D sl

## 完美胜任各种应用需求

### 开放、灵活的用户接口和数控系统

SINUMERIK 840D sl 具有分布式的、简约的系统设计，能够与 SINAMICS S120 驱动系统完美结合。

SINUMERIK 840D sl 的各个模块可以分开摆放。基于 DRIVE-CLiQ 的驱动通讯方式并结合集线器能显著降低设备的布线成本。通过采用 TCU 操作者还能体会到灵活操作概念带来的便利。一致性的模块化数控解决方案，能使机床不仅具有创新性，同时又能满足客户的个性化需求。

凭借 HMI 和 NCK 的开放性，无论是专业经验，还是专门设计的机床功能和用户界面，客户的个性化需求将得到满足。各种图像、软件，或是工艺功能都可轻松融入该数控系统。

无论是基于嵌入式系统，还是基于 Windows 系统，数控系统具有一致的编程方式。SINUMERIK 840D sl 的标准通讯方式采用基于以太网的解决方案。由于内置有以太网功能，无需外挂通讯处理器。经由 CBA 功能强大的 PLC/PLC 通讯，可实现灵活组网，及操作站的动态连接。

### 极佳的动态性能和加工精度

SINUMERIK 840D sl 与 SINAMICS S120 驱动系统相结合，基于 DSC（动态伺服控制）闭环位置控制技术，并通过使用创新性的直线电机，确保机床获得最佳的动态性能。而电流自适应控制更确保了伺服电机的最大利用率。

系统中的软件滤波器能有效抑制机床共振，同时调节型电源模块（ALM）自动调节直流母线电压，防止母线电压波动。

无论是简单工件，还是复杂工件，使用 SINUMERIK 840D sl，都可实现最佳的表面加工质量。凭借西门子卓有口碑的专业经验和久经实践验证的 SINUMERIK 数控系统，SINUMERIK 840D sl 是刀具和模具制造的理想解决方案。它的其它技术亮点使其同样适用于精密加工和高速加工：

- SINUMERIK MDynamics (3 轴/5 轴) 铣削工艺包
- 精优曲面功能带来最佳的表面质量
- 优秀的同步操作，转矩波动小
- 纳米级的实际位置分辨率
- 几何误差的测量和补偿，包括旋转轴
- 基于“VCS plus”技术的空间定位补偿系统

### 高度可靠的数控系统

通过 SINUMERIK 840D sl，嵌入式系统和 Windows 系统中能以相同的方式编程，并可灵活调整刀具输入画面。凭借操作组件、驱动组件以及外围设备的分布式结构设计，SINUMERIK 840D sl 这一高可靠性的数控系统具有极为灵活的组件排布自由度，组件间的距离可以远至 100m。

### 简便的操作和编程

使用 SINUMERIK 平台的操作组件，可实现创新而又高度集成的操作解决方案，如 HT2 手持式控制单元或 HT8 便携式控制单元，简便可靠，符合人机工学，并具有示教功能。

SINUMERIK 840D sl 的各种组件可使机床操作更为灵活，如并行刀具夹装或多用户操作都能轻松实现。集成、美观、先进的用户界面具有统一的外观和使用体验。其工件编程亦是非常简便、灵活，如实用的加工准备功能、友好的刀具管理功能、三维仿真以及图形化刀具显示，都可确保机床的高效运行。

SINUMERIK 840D sl 中除了可以快速、高效地进行 DIN 或 ISO 语言编程，还支持 ShopMill/ShopTurn 工步编程，加工步骤以工序表的形式显示，操作者一目了然。



轮廓编程

### 毋庸置疑的安全性

借助于“安全制动”、“安全停车”等功能，SINUMERIK 数控系统平台和 SINAMICS 驱动系统相结合能高度确保操作者和机床的安全。其它安全功能诸如：F-CPU 或 NCU 之间的可靠通讯，可由多达 30 个安全软撞块构成的工作区域限制和保护区域边界，安全传感器和执行器的连接或逻辑组合等。

各种客户数据通过诸如加密的制造商循环等手段能得到有效而永久的保护。NCU 和 PCU 中集成的防火墙功能及系统与工厂网络间的隔离设计，确保生产的高度安全性和长期稳定性。

### “生态化”机床解决方案

基于 SINUMERIK 数控系统和 SINAMICS S120 驱动系统，西门子提供了一套高效率，且具有能耗管理和能量再生功能的能源解决方案。

### 环境保护

- 自动无功功率补偿
- 可循环使用的产品包装
- 废弃时处置简便，不产生环境污染

### 富于创新，前瞻未来

因为 PLC 用户程序、零件程序、用户界面、操作组件、外围设备、电机、刀具和数控功能都保持一致，使用者可以非常容易地从现有系统转移到 SINUMERIK 840D sl，无论是用户界面、数控系统，还是 PLC，都可继续使用 powerline 系列的应用软件。

SINUMERIK 840D sl 采用的均是经过验证的标准技术，诸如 PC 技术、Windows 和 Linux、SIMATIC STEP 7、PROFINET/PROFIBUS、以太网及 USB 技术等。这可确保您的系统和机床具有高度的前瞻性。

一种数控系统实现多种选择，这是在设计 SINUMERIK 系统及其编程和操作方式时所遵循的理念。TCU（代替 PCU），内置以太网功能（取代额外的通讯处理器），进给轴分布式驱动概念等的引入，使这一高度灵活的解决方案能满足最为广泛的应用需求。统一的操作外观和使用体验，高度的人身和机床安全，这是 SINUMERIK 系统的通用标准。



SINUMERIK 安全集成

# SINUMERIK 840D sl

## 令人信服的性能数据

### SINUMERIK 840D sl 的主要功能一览

<b>优化的数字一体化解决方案</b>	<b>同步动作</b>
<b>具有多达</b> <ul style="list-style-type: none"><li>• 10 个方式组</li><li>• 10 个通道</li><li>• 31 个进给轴/主轴</li></ul>	<ul style="list-style-type: none"><li>• 快速输入/输出</li><li>• 同步动作及高速辅助功能输出，包括 3 种同步功能</li><li>• 通过同步动作对进给轴和主轴进行定位</li><li>• 间隙控制</li><li>• 连续修整（同步在线修整，刀具偏置在线修改）</li><li>• 异步子程序</li><li>• 不同操作模式的覆盖功能</li></ul>
<b>通道结构:</b> <ul style="list-style-type: none"><li>• 零件程序可同步或异步处理</li></ul>	<b>开放式结构</b>
<b>进给轴功能</b> <ul style="list-style-type: none"><li>• 加加速度控制 (jerk)</li><li>• 跟随模式</li><li>• 用于倒圆和倒角的单独路径进给</li><li>• 固定点停止功能 (travel to fixed stop)</li><li>• 可编程的同步轴功能 (TRAIL)</li></ul>	<ul style="list-style-type: none"><li>• 用户界面扩展</li><li>• SINUMERIK HMI 编程包 (需有 OEM 合同)</li><li>• OA NCK 开发包 (需有 OEM 合同)</li></ul>
<b>主轴功能</b> <ul style="list-style-type: none"><li>• 各种螺纹切削功能</li><li>• 自动换档</li><li>• 主轴定向</li><li>• 加工中主轴同步</li></ul>	<b>编程</b>
<b>插补功能</b> <ul style="list-style-type: none"><li>• 直线插补</li><li>• 通过圆心和终点的圆弧插补或三点圆弧插补</li><li>• 螺旋插补</li><li>• 通用插补器 NURBS (比例非均匀的 B 样条插补)</li><li>• 可编程的圆弧连续路径方式</li><li>• 样条插补、多项式插补和渐开线插补</li></ul>	<b>数控系统编程语言:</b> <ul style="list-style-type: none"><li>• 友好的编程语言 (DIN 66025 和高级语言扩展)，例如<ul style="list-style-type: none"><li>– 可配置用户变量</li><li>– 宏技术</li></ul></li><li>• 程序跳转和分支</li><li>• 与 WAIT、START、INIT 的协调</li><li>• 控制结构 IF-ELSE-ENDIF, WHILE, FOR, REPEAT LOOP</li><li>• 字符串功能</li><li>• 加工过程中同时编程</li><li>• 零点偏置</li><li>• 程序段预读</li><li>• 工件/零件程序管理</li></ul>
<b>坐标变换</b> <ul style="list-style-type: none"><li>• 笛卡尔坐标点到点 (PTP) 移动</li><li>• 级联变换</li><li>• 一般变换</li></ul>	<b>编程支持:</b> <ul style="list-style-type: none"><li>• 操作方便的程序编辑器</li><li>• 支持几何尺寸输入和循环编程</li><li>• 钻削、铣削和车削工艺循环</li><li>• 支持车床和铣床 ShopTurn/ShopMill 编程和操作</li></ul>
<b>测量功能/测量循环</b>	<b>仿真</b>
<b>测量 1 级:</b> <ul style="list-style-type: none"><li>• 2 路测量输入 (开关)，带/不带删除余程功能</li></ul>	<ul style="list-style-type: none"><li>• 最多可顺序仿真 10 个通道</li><li>• 快速查看模具加工程序 (HMI Advanced)</li><li>• 车削和铣削图形模拟</li></ul>
<b>测量 2 级:</b> <ul style="list-style-type: none"><li>• 测量结果记录</li><li>• 同步测量功能</li><li>• 循环测量</li></ul>	<b>模式</b>
<b>工艺</b> <ul style="list-style-type: none"><li>• 冲床功能</li><li>• 摆动功能</li><li>• 同一程序段中多进给速率 (例如用于卡尺)</li><li>• 倍率手轮</li><li>• 铣削加工包</li></ul>	<ul style="list-style-type: none"><li>• AUTOMATIC、JOG、TEACH IN 和 MDA 模式下支持重定位</li></ul>



<b>刀具</b>
<b>刀具类型:</b> <ul style="list-style-type: none"> <li>• 车刀</li> <li>• 钻/铣刀</li> <li>• 砂轮</li> <li>• 槽刀</li> </ul> <ul style="list-style-type: none"> <li>• 刀具半径补偿</li> <li>• 通过刀号换刀</li> <li>• 刀具管理</li> <li>• TDI 刀具管理功能</li> </ul>
<b>通讯/数据管理</b>
<ul style="list-style-type: none"> <li>• 数据存储/数据备份支持软盘、U 盘、CF 卡、硬盘、以太网</li> <li>• 支持 DNC 加工</li> </ul>
<b>操作</b>
<ul style="list-style-type: none"> <li>• 操作一目了然</li> <li>• 控制单元管理</li> <li>• 面向用户的分级访问保护</li> <li>• 几种界面语言</li> <li>• 操作状态的纯文本显示</li> </ul>
<b>操作部件</b>
<ul style="list-style-type: none"> <li>• 7.5" ~ 15" 显示屏 (触摸屏可选)</li> <li>• 薄膜键盘或机械键盘</li> <li>• 机床控制面板</li> <li>• 全数控键盘</li> <li>• 标准 PC 键盘</li> <li>• 手持单元</li> <li>• 手轮</li> </ul>
<b>监视功能</b>
<ul style="list-style-type: none"> <li>• 工作区域限制</li> <li>• 限位开关监控</li> <li>• 位置监控</li> <li>• 2D/3D 保护区域</li> <li>• 主轴速度限制</li> <li>• 安全检测持续监控 (过温、电池、电压、存储器、风扇监控)</li> <li>• 通过 Solution Partner, 集成刀具监控和诊断</li> </ul>
<b>补偿功能</b>
<ul style="list-style-type: none"> <li>• 基于速度的前馈控制</li> <li>• 温度补偿</li> <li>• 象限误差补偿</li> <li>• 悬垂补偿</li> <li>• 空间误差补偿 (VCS plus)</li> <li>• 振动抑制 VIBX (可选)</li> </ul>

<b>PLC</b>
<ul style="list-style-type: none"> <li>• 集成 SIMATIC S7, 兼容 CPU 317-2DP/319-3PN/DP</li> <li>• STEP7 编程语言</li> <li>• 经由 PROFIBUS DP 的分布式 I/O</li> </ul>
<b>安全功能</b>
<ul style="list-style-type: none"> <li>• SINUMERIK Safety Integrated 安全集成</li> </ul>
<b>驱动系统</b>
<ul style="list-style-type: none"> <li>• SINAMICS S120 书本型</li> <li>• SINAMICS S120 装机装柜型</li> <li>• SINAMICS S120 模块型</li> </ul>
<b>电机</b>
<b>同步电机</b>
(适用于对精度和动态性能要求高的应用):
<ul style="list-style-type: none"> <li>• 1FT7、1FK7 电机</li> <li>• 1FE1 内置式电机, 1FW6 内置式转矩电机</li> <li>• 2PN1 电主轴</li> <li>• 1FN3/FN6 直线电机</li> </ul>
<b>异步电机:</b>
<ul style="list-style-type: none"> <li>• 1PH4 电机, 实心轴/水冷</li> <li>• 1PH7 电机, 实心轴/强制风冷</li> <li>• 1PH8 电机, 实心轴或空心轴/强制风冷</li> <li>• 1PM4 电机, 空心轴/油冷/水冷</li> <li>• 1PM6 电机, 空心轴/强制风冷</li> </ul>
<b>调试</b>
<ul style="list-style-type: none"> <li>• 调试软件</li> <li>• 调试跟踪</li> <li>• SinuCom Update Agent/Installer (用于系列生产和软件升级)</li> </ul>
<b>诊断功能</b>
<ul style="list-style-type: none"> <li>• 报警和消息</li> <li>• 可用于诊断的故障和报警纪录</li> <li>• PLC 状态</li> <li>• 远程诊断</li> </ul>
<b>维修和维护</b>
<ul style="list-style-type: none"> <li>• ePS 网络服务</li> <li>• TPM 全面生产维护</li> </ul>

## 北方区

**北京**  
北京市朝阳区望京中环南路7号  
邮政编码: 100102  
电话: (010) 6476 8888  
传真: (010) 6476 4973

**济南**  
济南市舜耕路28号  
舜华园商务会所5楼  
邮政编码: 250014  
电话: (0531) 8266 6088  
传真: (0531) 8266 0836

**西安**  
西安市高新区科技路33号  
高新国际商务中心28层  
邮政编码: 710075  
电话: (029) 8831 9898  
传真: (029) 8833 8818

**天津**  
天津市和平区南京路189号  
津汇广场写字楼1401室  
邮政编码: 300051  
电话: (022) 8319 1666  
传真: (022) 2332 8833

**青岛**  
青岛市香港中路76号  
青岛颐中皇冠假日酒店405室  
邮政编码: 266071  
电话: (0532) 8573 5888  
传真: (0532) 8576 9963

**郑州**  
郑州市中原中路220号  
裕达国贸中心写字楼2506室  
邮政编码: 450007  
电话: (0371) 6771 9110  
传真: (0371) 6771 9120

**唐山**  
唐山市建设北路99号  
火炬大厦1308房间  
邮政编码: 063020  
电话: (0315) 317 9450/51  
传真: (0315) 317 9733

**太原**  
太原市府西街69号  
国际贸易中心西塔16层1610B  
邮政编码: 030002  
电话: (0351) 868 9048  
传真: (0351) 868 9046

**乌鲁木齐**  
乌鲁木齐市五一路160号  
鸿福饭店C座918室  
邮政编码: 830000  
电话: (0991) 582 1122  
传真: (0991) 584 6288

**洛阳**  
洛阳市中州西路15号  
洛阳牡丹大酒店4层415房间  
邮政编码: 471003  
电话: (0379) 6468 0295  
传真: (0379) 6468 0296

**兰州**  
兰州市东岗西路589号  
锦江阳光酒店21层2111室  
邮政编码: 730000  
电话: (0931) 888 5151  
传真: (0931) 881 0707

**石家庄**  
石家庄市中山东路303号  
石家庄世贸广场酒店1309室  
邮政编码: 050011  
电话: (0311) 8669 5100  
传真: (0311) 8669 5300

**烟台**  
烟台市南大街9号  
金都大厦16F1606室  
邮政编码: 264001  
电话: (0535) 212 1880  
传真: (0535) 212 1887

**银川**  
银川市北京东路123号  
太阳神大酒店A区1507房间  
邮政编码: 750001  
电话: (0951) 786 9866  
传真: (0951) 786 9867

**塘沽**  
天津经济技术开发区第三大街  
广场东路20号滨海金融街东区  
E4C座三层15号  
邮政编码: 300457  
电话: (022) 5981 0333  
传真: (022) 5981 0335

**淄博**  
淄博市张店区共青团西路95号  
钻石商务大厦19层L单元  
邮政编码: 255036  
电话: (0533) 230 9898  
传真: (0533) 230 9944

## 东北区

**沈阳**  
沈阳市沈河区北站路59号  
财富大厦E座13层  
邮政编码: 110013  
电话: (024) 8251 8597  
传真: (024) 2253 3626

**大连**  
大连市高新园七贤岭  
广贤路117号  
邮政编码: 116001  
电话: (0411) 8369 9760  
传真: (0411) 8360 9468

**哈尔滨**  
哈尔滨市南岗区红军街15号  
奥威斯发展大厦30层A座  
邮政编码: 150001  
电话: (0451) 5300 9933  
传真: (0451) 5300 9990

**长春**  
长春市西安大路569号  
长春香格里拉大酒店401房间  
邮政编码: 130061  
电话: (0431) 8898 1100  
传真: (0431) 8898 1087

**鞍山**  
鞍山市铁东区园林路333号鞍山  
四海大酒店716室  
邮政编码: 114010  
电话: (0412) 638 8888  
传真: (0412) 638 8716

**包头**  
包头市钢铁大街66号  
国贸大厦2107室  
邮政编码: 014010  
电话: (0472) 590 8380  
传真: (0472) 590 8385

**呼和浩特**  
呼和浩特市乌兰察布西路  
内蒙古饭店15层1508房间  
邮政编码: 010010  
电话: (0471) 693 8888-1508  
传真: (0471) 628 8269

## 华东区

**上海**  
上海市浦东新区浦东大道1号  
中国船舶大厦10楼  
邮政编码: 200120  
电话: (021) 3889 3889  
传真: (021) 5879 5155

**长沙**  
长沙市五一大道456号  
亚太时代2101房  
邮政编码: 410011  
电话: (0731) 8446 7770  
传真: (0731) 8446 7771

**武汉**  
武汉市汉口江汉区建设大道709号  
建银大厦18层  
邮政编码: 430015  
电话: (027) 8548 6688  
传真: (027) 8548 6777

**杭州**  
杭州市西湖区杭大路15号  
嘉华国际商务中心1710室  
邮政编码: 310007  
电话: (0571) 8765 2999  
传真: (0571) 8765 2998

**合肥**  
合肥市濉溪路278号  
财富广场27层2701、2702室  
邮政编码: 230041  
电话: (0551) 568 1299  
传真: (0551) 568 1256

**无锡**  
无锡市解放路1000号  
金陵大饭店2401-2403室  
邮政编码: 214007  
电话: (0510) 8273 6868  
传真: (0510) 8276 8481

**宜昌**  
宜昌市东山大道95号  
清江大厦2011室  
邮政编码: 443000  
电话: (0717) 631 9033  
传真: (0717) 631 9034

**徐州**  
徐州市彭城路93号  
泛亚大厦18层  
邮政编码: 221003  
电话: (0516) 8370 8388  
传真: (0516) 8370 8308

**连云港**  
连云港市连云区中华西路  
小樱小区B幢3单元601室  
邮政编码: 222042  
电话: (0518) 8231 3929  
传真: (0518) 8231 3929

**扬州**  
扬州市江阳中路43号  
九州大厦7楼704房间  
邮政编码: 225009  
电话: (0514) 8778 4218  
传真: (0514) 8787 7115

**南京**  
南京市玄武区中山路228号  
地铁大厦18层  
邮政编码: 210008  
电话: (025) 8456 0550  
传真: (025) 8451 1612

**温州**  
温州市车站大道  
高联大厦9楼B1室  
邮政编码: 325000  
电话: (0577) 8606 7091  
传真: (0577) 8606 7093

**苏州**  
苏州市新加坡工业园苏华路2号  
国际大厦11层17-19单元  
邮政编码: 215021  
电话: (0512) 6288 8191  
传真: (0512) 6661 4898

**宁波**  
宁波市沧海路1926号  
上东商务中心25楼2511室  
邮政编码: 315040  
电话: (0574) 8785 5377  
传真: (0574) 8787 0631

**南昌**  
南昌市北京西路88号  
江信国际大厦1401室  
邮政编码: 330046  
电话: (0791) 630 4866  
传真: (0791) 630 4918

**常州**  
常州市关河东路38号  
九洲寰宇大厦911室  
邮政编码: 213001  
电话: (0519) 8989 5801  
传真: (0791) 8989 5802

**绍兴**  
绍兴市解放北路玛格丽特商业  
中心西区2幢玛格丽特酒店10  
层1020室  
邮政编码: 312000  
电话: (0575) 8820 1306  
传真: (0575) 8820 1632/1759

**扬中**  
扬中市扬子中路199号  
扬康医药大厦703室  
邮政编码: 212200  
电话: (0511) 8327 5666  
传真: (0511) 8323 3566

**南通**  
南通市人民中路20号  
中城大酒店(汉庭酒店)9楼9988  
邮政编码: 226001  
电话: (0513) 8532 2488  
传真: (0513) 8532 2058

## 华南区

**广州**  
广州市天河路208号  
天河城侧粤海天河城大厦8-10层  
邮政编码: 510620  
电话: (020) 3718 2888  
传真: (020) 3718 2164

**福州**  
福州市五四路136号  
中银大厦21层  
邮政编码: 350003  
电话: (0591) 8750 0888  
传真: (0591) 8750 0333

**南宁**  
南宁市金湖路63号  
金源现代城9层935室  
邮政编码: 530022  
电话: (0771) 552 0700  
传真: (0771) 556 0701

**深圳**  
深圳市华侨城汉唐大厦9楼  
邮政编码: 518053  
电话: (0755) 2693 5188  
传真: (0755) 2693 4245

**东莞**  
东莞市南城区宏远路1号  
宏远大厦1403-1405室  
邮政编码: 523087  
电话: (0769) 2240 9881  
传真: (0769) 2242 2575

**厦门**  
厦门市厦禾路189号  
银行中心21层2111-2112室  
邮政编码: 361003  
电话: (0592) 268 5508  
传真: (0592) 268 5505

**佛山**  
佛山市汾江南路38号  
东建大厦19楼K单元  
邮政编码: 528000  
电话: (0757) 8232 6710  
传真: (0757) 8232 6720

**海口**  
海口市大同路38号  
海口国际商业大厦1042房间  
邮政编码: 570102  
电话: (0898) 6678 8038  
传真: (0898) 6678 2118

**珠海**  
珠海市景山路193号  
珠海石景山旅游中心229房间  
邮政编码: 519015  
电话: (0756) 337 0869  
传真: (0756) 332 4473

**汕头**  
汕头市金海湾大酒店1502房  
邮政编码: 515041  
电话: (0754) 848 1196  
传真: (0754) 848 1195

**湛江**  
湛江市经济开发区乐山大道31号  
湛江皇冠假日酒店1616单元  
邮政编码: 524022  
电话: (0759) 338 1616/3232  
传真: (0759) 338 6789

## 西南区

**成都**  
成都市人民南路二段18号  
川信大厦18/17楼  
邮政编码: 610016  
电话: (028) 8619 9499  
传真: (028) 8619 9355

**重庆**  
重庆市渝中区邹容路68号  
大都会商厦18层1809-12  
邮政编码: 400010  
电话: (023) 6382 8919  
传真: (023) 6370 0612

**攀枝花**  
攀枝花市炳草岗新华街  
泰隆国际商务大厦  
B座16层B2-2  
邮政编码: 617000  
电话: (0812) 335 9500/01  
传真: (0812) 335 9718

**宜宾**  
宜宾市长江大道东段67号  
宜宾酒店0233号房  
邮政编码: 644002  
电话: (0831) 233 8078  
传真: (0831) 233 2680

**绵阳**  
绵阳市高新区火炬广场  
西街北段89号长虹大酒店  
四楼商务会议中心  
邮政编码: 621000  
电话: (0816) 241 0142  
传真: (0816) 241 8950

**昆明**  
昆明市北京路155号  
昆塔大厦1204室  
邮政编码: 650011  
电话: (0871) 315 8080  
传真: (0871) 315 8093

**贵阳**  
贵州省贵阳市新华路  
富中国际广场15层C座  
邮政编码: 550002  
电话: (0851) 551 0310  
传真: (0851) 551 3932

**西宁**  
西宁市新宁路新宁花苑A座  
紫恒国际公寓16楼21613室  
邮政编码: 800028  
电话: (0971) 550 3390  
传真: (0971) 550 3390

**售后维修服务中心**  
西门子工厂自动化工程有限公司(SFAE)  
北京市朝阳区仙桥东路9号  
A1栋8层  
邮政编码: 100016  
电话: (010) 8459 7000  
传真: (010) 8459 7070  
西门子数控(南京)有限公司(SNC)  
南京市江宁经济技术开发区西门子路18号  
邮政编码: 211100  
电话: (025) 5210 1888-102  
传真: (025) 5210 1666

### 技术培训

北京: (010) 8459 7518  
上海: (021) 6281 5933-305/307/308  
广州: (020) 3810 2015  
武汉: (027) 8548 6688-6400  
沈阳: (024) 2294 9880/8251 8219  
重庆: (023) 6382 8919-3002

### 技术资料

北京: (010) 6476 3726  
**技术支持与服务热线**  
电话: 400-810-4288  
传真: (010) 6471 9991  
E-mail: 4008104288.cn@siemens.com  
Web: www.4008104288.com.cn

**亚太技术支持(英文服务)**  
及软件授权维修热线  
电话: (010) 6475 7575  
传真: (010) 6474 7474  
Email: support.asia.automation@siemens.com

西门子(中国)有限公司  
工业业务领域  
驱动技术集团

如有变动,恕不事先通知  
订货号: E20001-A-0187-C500-X-5D00  
5050-SH900485-05103

西门子公司版权所有

www.ad.siemens.com.cn

本手册中提供的信息只是对产品的一般说明和特性介绍。文中内容可能与实际应用的情况有所出入,并且可能会随着产品的进一步开发而发生变化。仅当相关合同条款中有明确规定时,西门子方有责任提供文中所述的产品特点。

手册中涉及的所有名称可能是西门子公司或其供应商的商标或产品名称,如果第三方擅自使用,可能会侵犯所有者的权利。